

# SLC

**DEĞİRMEN MALZEMELERİ**

MILLING MATERIALS / مواد مطحنة

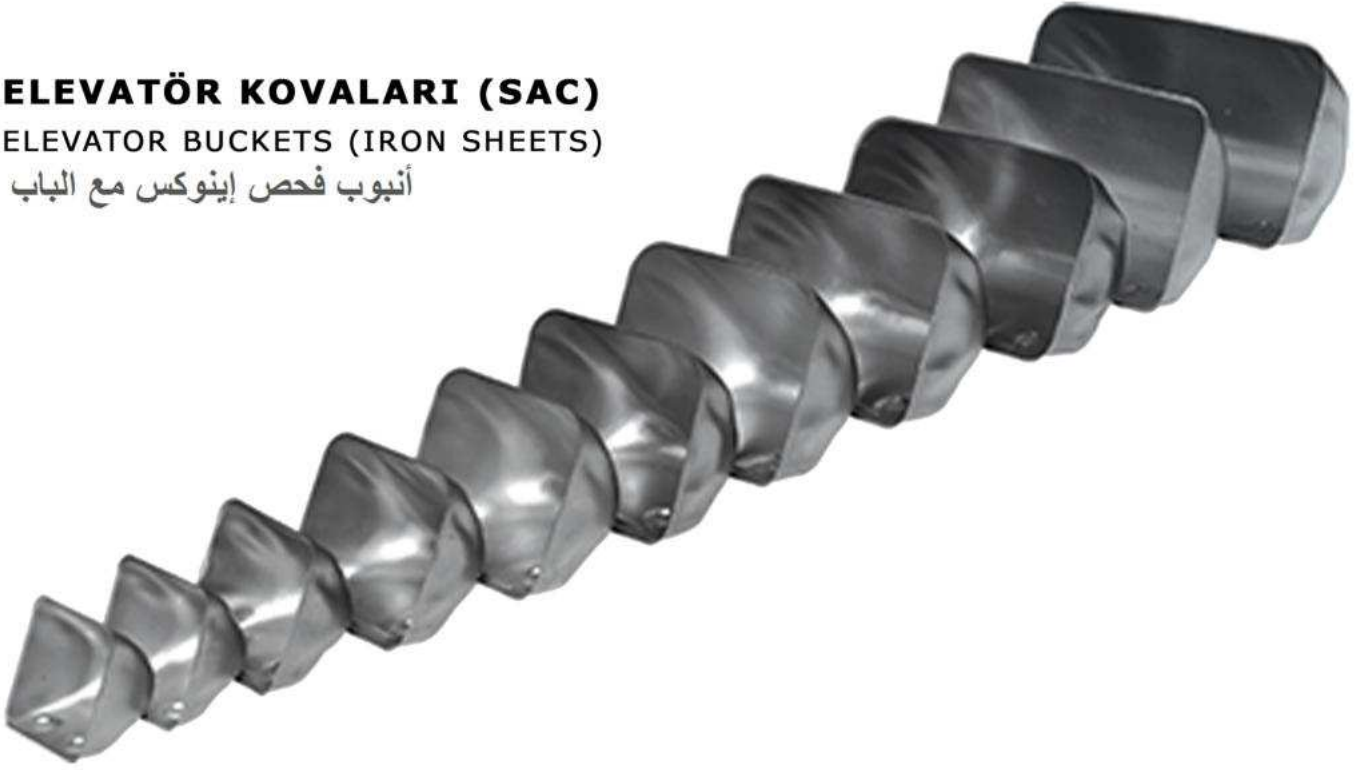
► **ÜRÜN KATALOGU**  
PRODUCT CATALOGUE

[www.slcdegirmen.com](http://www.slcdegirmen.com)

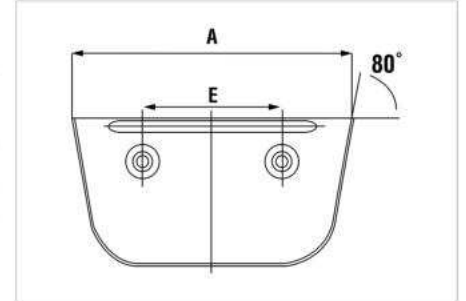
### ELEVATÖR KOVALARI (SAC)

#### ELEVATOR BUCKETS (IRON SHEETS)

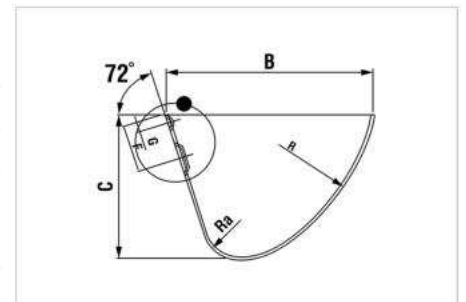
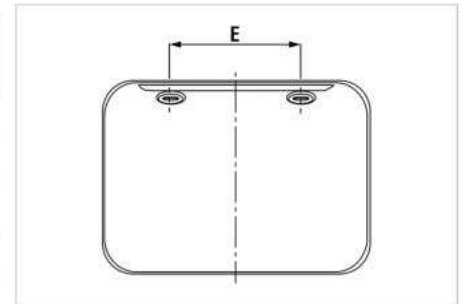
أنبوب فحص إينوكس مع الباب



A	EN	WIDTH
B	BOY	LENGHT
C	DERİNLİK	DEPTH
D	KALINLIK	THICKNESS
E	DELİK ARALIĞI MERKEZ	RANGE BETWEEN TOW HOLE
F	DELİK SAYISI	HOLS
G	KULLANILACAK CIVATA ÖLÇÜSÜ	SIZE OF BOLTS



KODU CODE	A (mm)	B (mm)	C (mm)	D (mm)	E (mm)	F	G Ø	Lt	Kg
90	80	45	1	40	2	5/16	0.144	0.132	
100	90	55	1	50	2	5/16	0.310	0.250	
120	105	65	1	60	2	5/16	0.465	0.405	
140	120	75	1	70	2	5/16	0.655	0.585	
160	130	85	1.2	80	2	5/16	0.907	0.810	
180	140	96	1.2	90	2	5/16	1.310	1.170	
200	150	107	1.5	100	2	5/16	1.748	1.575	
220	162	118	1.5	110	2	5/16	2.116	1.890	
240	175	130	1.5	120	2	5/16	2.760	2.475	
260	180	140	1.5	160	3	3/8	2.974	2.655	
280	213	170	1.5	180	3	3/8	4.230	3.825	
320	220	150	1.5	200	3	3/8	5.390	4.860	



### ELEVATÖR KOVALARI (PLASTİK)

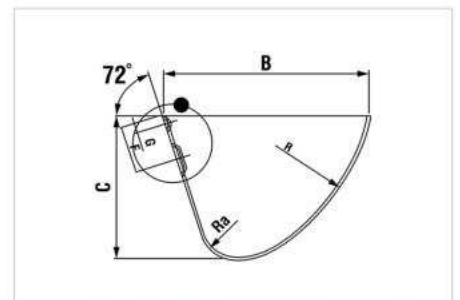
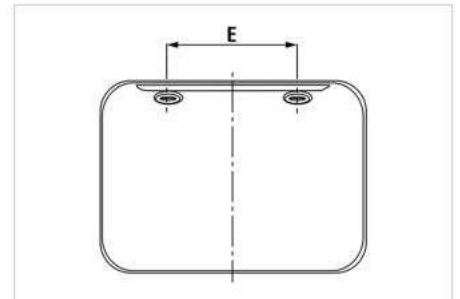
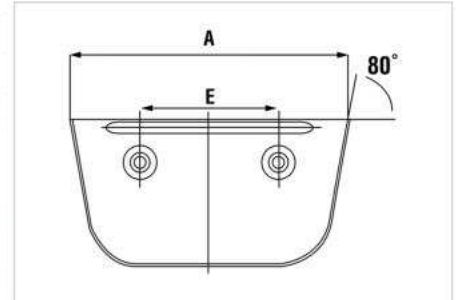
#### ELEVATOR BUCKETS (PLASTIC)

أنبوب فحص إينوكس مع الباب



A	EN	WIDTH
B	BOY	LENGHT
C	DERİNLİK	DEPTH
D	KALINLIK	THICKNESS
E	DELİK ARALIĞI MERKEZ	RANGE BETWEEN TOW HOLE
F	DELİK SAYISI	HOLS
G	KULLANILACAK CIVATA ÖLÇÜSÜ	SIZE OF BOLTS

KODU CODE	A (mm)	B (mm)	C (mm)	D (mm)	E (mm)	F	G Ø	Lt	Kg
SLC-PLK001	100	90	55	4	50	2	5/16	0.310	0.250
SLC-PLK002	120	105	65	4	60	2	5/16	0.465	0.405
SLC-PLK003	140	120	75	4	70	2	5/16	0.655	0.585
SLC-PLK004	160	130	85	5	80	2	5/16	0.907	0.810
SLC-PLK005	180	140	96	5	90	2	5/16	1.310	1.170
SLC-PLK006	200	150	107	5	100	2	5/16	1.748	1.575
SLC-PLK007	220	162	118	6	110	2	5/16	2.116	1.890
SLC-PLK008	240	175	130	6	120	2	5/16	2.760	2.475
SLC-PLK009	260	180	140	6	160	3	3/8	2.974	2.655
SLC-PLK0010	280	213	170	7	180	3	3/8	4.230	3.825
SLC-PLK0011	300	215	155	7	180	3	3/8	4.678	4.140
SLC-PLK0012	320	220	150	7	200	3	3/8	5.395	4.860
SLC-PLK0013	340	223	150	8.5	216	4	5/16	5.895	5.265
SLC-PLK0014	400	225	152	9.5	260	5	5/16	6.075	5.400
SLC-TABCO	240	170	125	6.5	92	3	5/16	2.595	2.340
SLC-TABCO	260	200	150	8.5	105	3	5/16	3.748	3.375
SLC-TABCO	280	170	130	6.5	75	4	5/16	3.025	2.700
SLC-TABCO	320	205	145	8	92	4	5/16	5.200	4.680





DEĞİRMEN

DEĞİRMEN MALZEMELERİ  
MILLING MATERIALS / مواد مطحنة



**ELEVATÖR KAYIŞLARI**  
BELT FOR ELEVATOR  
حزام للمصعد



**ELEVATÖR KAYIŞLARI NAYLONLU BEYAZ**  
WHITE BELT FOR ELEVATOR  
حزام أبيض للمصعد



**ELEVATÖR KAYIŞLARI**  
BELT FOR ELEVATOR  
حزام للمصعد



**KONVEYÖR YÜKLEME BANDI**  
CONVEYOR LOADING BELT  
حزام تحميل الناقل





**ELEVATÖR KOKO CİVATASI - ÇELİK BAŞLI**  
BELT FASTENERS  
مشابك الحزام



**ÖZELLİKLER**  
PROPERTIES  
NO: 1" - 1.1/4" - 1.1/2" - 2" - 2.1/2" - 3"

**KONVEYÖR BANT RAPTİYELERİ**  
CONVEYOR BELT FASTENERS  
مشابك الحزام الناقل



**ELEVATÖR KASNAĞI**  
CAST AND STEEL PULLEY  
بكرة المصبوب والصلب



**KAYIŞ ZIMBASI**  
BELT PUNCHER PIN  
حزام الناخس دبوس



**ÖZELLİKLER**  
PROPERTIES  
NO: 15 - 25 - 27 - 35 - 45

**SAC KAYIŞ RAPTİYELERİ**  
CLAW FASTENER FOR CONVEYOR BELTS  
مخلب السحابة لسبور ناقله



**ÖLÇÜLER**  
DIMENSIONS  
50-60-80-100 CM

**RAPTİYE**  
BELT FASTENERS  
مشابك الحزام



**NP7A BALANSER (DİKİŞ MAKİNA ASKISI)**  
BALANCER  
موازن



**KREP KAĞIT - ATAÇMAN**  
CREP PAPER - ATTACHMENT  
ورقة كريب-مرفق



**DİKİŞ MAKİNASI MOTORU**  
SEWING MACHINE MOTOR  
محرك ماكينة الخياطة



**KROM MENTEŞELİ KONTROL BORUSU**  
CONTROL PIPE WITH CHROME HINGE  
أنابيب التحكم مع المفصلي الكروم



**KROM KONTROL BORUSU**  
CHROME ONTROL PIPE  
أنابيب التحكم الكروم



**KROM YAN ÇATAL**  
SYMMETRICAL TIPE PIPE  
متناظرة رمح الأنابيب



**KROM Y ÇATAL**  
Y TIPE PIPE  
الكروم واي الأنابيب



**KROM DİK KLAPE**  
CHROME SYMMETRICAL PIPE  
الكروم متناظرة الأنابيب



**KROM KLAPE**  
CHROME ASYMMETRICAL PIPE  
الكروم غير متناظرة الأنابيب



**KROM AKIŞ BORUSU**  
CHROME FLOW PIPE  
تدفق الأنابيب



**KROM GÖZETLEME BORUSU**  
CHROME SURVEILLANCE PIPE  
أنابيب مراقبة الكروم



**KROLET LASTİĞİ**  
RUBBER FOR CLAMPS  
المطاط للمشابك

\* Ürünlerimizde galvanizli, DKP ve boyalı seçeneklerimiz mevcuttur.



**KROM FLANŞLI ELEK ALT KONTROL**  
CHROME SCREEN LOWER CONTROL WITH FLANGE  
شاشة كروم تحكم أقل مع شفة



**KROM HAVA GÖZLÜ**  
CHROME AIR INSPECTION  
التفتيش الجوي الكروم



**KROM UN KLAPESİ**  
CHROME FLOUR DIVERTER  
الكروم الدقيق كلبشة



**KROM REDÜKSİYON**  
CHROME REDUCTIONS  
تخفيضات الكروم



**KROLET KELEPÇE**  
STAINLESS COUPLING RING  
حلقة اقتران غير القابل للصدأ



**KROM ZAVİYE 45-90**  
CHROME SEGMENT 45-90  
شريحة كروم



**PİPO ENJEKTÖR**  
PIPE INJECTOR  
حاقن الأنابيب



**KROM PAKETLEME KONIĞI**  
CHROME PACKING TAPER  
الكروم التعبئة تفتق



**KROLET ZAVİYE**  
CHROME ELBOW  
الكروم الكوع

\* Ürünlerimizde galvanizli, DKP ve boyalı seçeneklerimiz mevcuttur.



**NAZO  
BUNKER**  
بنكر



**SOBA ENJEKTÖR  
INJECTOR STOVE**  
موقد حاقن



**KROM PERDE  
CHROME SCREEN**  
شاشة كروم



**KROM FLANŞLI REDUKSİYON  
CHROME CONE WITH FLANGE**  
مخروط الكروم مع شفة



**KROM BORU BAĞLANTI  
CHROME HOSE CONNECTION**  
اتصال خرطوم الكروم



**PNOMATİK SİKLOK  
PNEUMATIC CYCLONE**  
إعصار هوائي

\* Ürünlerimizde galvanizli, DKP ve boyalı seçeneklerimiz mevcuttur.



**KONTROL BORUSU**  
INSPECTION PIPE WITH HINGED COVER  
أنابيب التفتيش مع غطاء يتوقف



**T BORU**  
T SHAPE INSPECTION  
في شكل التفتيش



**ÇATAL**  
BRANCH PIPE ASYMMETRIC  
فرع الأنابيب غير المتماثلة



**Y BORU**  
BRANCH PIPE SYMMETRIC  
فرع الأنابيب متماثل



**HAVA ÇIKIŞLI**  
FALSE AIR INLET  
مدخل الهواء كاذبة



**ZAVİYE 45-90**  
SEGMENT 45-90  
الجزء



**AKIŞ BORUSU**  
FLOW PIPE  
تدفق الأنابيب



**PAKETLEME KONIĞI**  
PACKING TAPER  
التعبئة تفتق



**FLANŞLI REDÜKSİYON**  
BAGGING CONE  
التعبئة مخروط



**DUBLE FIRÇALI TAPETEN**  
DOUBLE BRUSH PLASTIC CLEANER  
فرشاة مزدوجة البلاستيك الأنظف



**DUBLE DAMLA TAPETEN**  
DOUBLE PLASTIC CLEANER  
منظف بلاستيك مزدوج



**TAPETEN**  
COTTON CLEANER (TIPTAP)  
منظف القطن



**FIRÇALI TAPETEN**  
BRUSH PLASTIC CLEANER  
فرشاة نظافة البلاستيك



**DAMLA TAPETEN**  
PLASTIC CLEANER  
منظف بلاستيك



**DİP SIYIRICI**  
BOTTOM CLEANER  
منظف القاع



**ELEK ALT & ÜST TORBASI**  
TOP & BOTTOM SIEVE SLEEVES  
أعلى وأسفل غربال الأكمام



**ELEK FİTLİ**  
SIFTER DUST FELT  
شعر الغبار المغريل



**ELEK ÇUBUKLARI**  
FIBERGLASS SIEVE RODS  
قضبان غربال الألياف الزجاجية



**ÇUVAL AĞZI DİKİŞ İPİ**  
POLYESTER SEWING YARN  
خيوط الخياطة البوليستر

### BOBİN AĞIRLIĞI

KÜÇÜK BOBİN	250 GR 1000 M KONİK AĞIRLIĞI 10 GR
BÜYÜK BOBİN	2250 GR 5000 M KONİK AĞIRLIĞI 40 GR
SUPER BOBİN	4000 GR 20.000 M KONİK AĞIRLIĞI 70 GR

### HAMMADE ÜRÜN KESİK ELYAF

ELYAF NO  
1/4

LİF BOYU  
38

İPLİK NO  
12

### ÜRÜN

%100 POLYESTER.

NUMARA  
NE 12/5

BÜKÜM SAYISI  
300

KOPMA TÜYÜ  
38 NEWTON

### BOY (MM)

125	1000
125	1200
125	1850
125	2450
125	2500
125	2600
125	3050



**JET FİLTRE TORBASI**  
FILTER BAGS  
أكياس تصفية

### ŞERİT KELEPÇE & KLİPS STRIP CLAMP & CLIP

قطاع المشبك و كليب



### ÇAP Ø (MM)

70-90
80-100
90-110
100-120
115-135
146-164
190-210
200-220
240-260
250-270

### BOY (MM)

125	1000
125	1200
125	1850
125	2450
125	2500
125	2600
125	3050



**FİLTRE TORBASI**  
FILTER BAGS  
أكياس تصفية

### AYARLI HORTUM KELEPÇELERİ CLAMPS

المشابك



### BOY (MM)

125	800
125	1000
125	1200
125	1800
125	2000
125	2400



**FİLTRE KAFES TELİ**  
WIRE CAPE FOR FILTER  
سلك الرأس للتصفية



**DİYAFRAM LASTİĞİ**  
FILTER COVER DIAPHRAM  
غطاء مرشح ديافرام



**DİYAFRAM LASTİĞİ (SACLI)**  
FILTER COVER DIAPHRAM  
غطاء مرشح ديافرام



**FİLTRE DİYAFRAMI(SACLI SİLİKON)**  
SILICONE FILTER COVER DIAPHRAM  
سيليكون تصفية غطاء ديافرام



**FİLTRE DİYAFRAMI (SİLİKON)**  
SILICONE FILTER COVER DIAPHRAM  
سيليكون تصفية غطاء ديافرام



**FİLTRE PULU VE YAYI**  
WASHER SCREW FOR FILTER COVER  
برغي غسالة لغطاء الفلتر



**ALÜMİNYUM DİYAFRAM**  
FILTER COVER  
غطاء مرشح



**DİYAFRAM KAPAĞI**  
FILTER COVER DIAPHRAM  
غطاء مرشح ديافرام



**FİLTRE BEYNİ**  
FILTER HEAD  
رأس المرشح

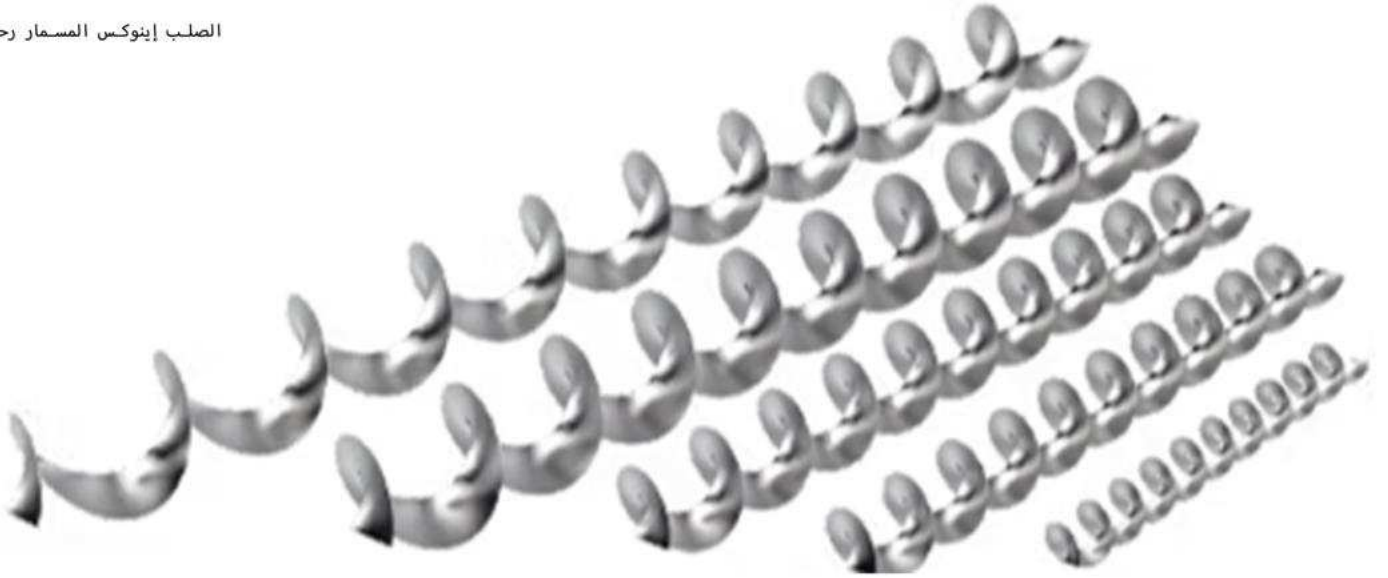


**FİLTRE HAVA TAHLİYE SİBOBU**  
AIR EMPTYING VALVE FOR FILTER  
صمام تفريغ الهواء للمرشح

### EKSİZ ÇELİK VE KROM HELEZON YAPRAKLARI

#### STEEL & INOX SCREW FLIGHTS

الصلب إينوكس المسمار رحلات



ÇAP Ø DIAMETER (mm)	HATVE PITCH (mm)	İÇ ÇAP Ø INTERNAL DIA (mm)
80	80	27
100	100	27
100	100	34
125	125	34
145	145	34
145	145	42
165	165	42
165	165	60
180	180	42
200	200	60
200	200	49
220	220	49
220	220	60
250	250	60
270	270	60
300	300	76
325	325	76
350	350	90
380	380	102
400	400	102



**PARÇA HELEZON**  
SCREW FLIGHT IN PARTS  
رحلة المسمار في أجزاء

\* STANDART BOY 1.5 M

\* İstenilen ölçülerde parça ve çekme helezon yapılmaktadır.  
\* Parts and pull helices are made in desired sizes.  
\* مصنوعة أجزاء وسحب اللوالب في الأحجام المطلوبة



ÇAP Ø  
(MM)

40

50

### HELEZON ASKI YATAĞI

BEARING OF SCREW

تحمل المسامير



### HELEZON ASKI YATAK BURÇLARI

BUSH OF BEARING

بوش من تحمل



ÇAP Ø  
(MM)

40

50

60

### HELEZON ASKI YATAĞI (AYARLI ÇELİK)

ADJUSTABLE BEARING OF SCREW

تحمل قابل للتعديل من المسامير



ÇAP Ø  
(MM)

16

25

30

35

38

40

### LASTİK SASÖR TOPLARI

SEPARATOR RUBBER BALLS

فاصل كرات مطاطية



ÇAP Ø  
(MM)

100

120

150

### LASTİK KAPAKLAR

RUBBER COVER

غطاء مطاطي



ÇAP Ø  
(MM)

114

120

127

140

170

220

### DÖKÜM DİRSEK

CASTING ELBOW

صب الكوع



ÇAP Ø  
(MM)

85

100

120

130

140

150

180

### SİKLOK ÜSTÜ HAVA AYAR KLAPESİ

AIR SETTING CLACK

وضع الهواء كلاك



### LASTİK DİRSEK

RUBBER ELBOW

المطاط الكوع



### KÖRÜK LASTİĞİ

RUBBER BELLOWS

منفاخ المطاط



**DEĞİRMEN KLAPESİ**  
CLAP FOR ROLLER MILL  
التصفيق لمطحنة الأسطوانة



**ALÜMİNYUM KÜREK**  
ALUMINIUM SHOVEL  
مجرفة ألومنيوم



**SPIRAL ŞEFFAF HORTUM**  
SPIRAL TRANSPARENT HOSE  
دوامة خرطوم شفاف



**UN ARABASI**  
WHELL BARROW  
ويل بارو



**TEKER**  
BALL WHELL  
الكرة ويل



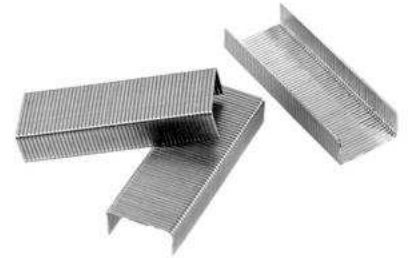
**ELEK YAPIŞTIRICI**  
SIEVE GLUE  
غربال الغراء



**SİLİKON**  
SILICONE  
سيليكون



**MEKANİK TABANCA KT-55**  
MANUEL STAPLER  
مانويل دياسة



**ZIMBA TELİ**  
PINS OF STAPLER  
ديايس دياسة

### ELEK İPEĞİ

FABRIC FOR SIEVE

التسيج ل غربال



CİNSİ PA-GG (GRIT GAUZE)	GÖZENEK AÇIKLIĞI (MICRON)	İPLİK SAYISI (N/CM)	ELEME YÜZEYİ (%)
PA-12 GG	1800	4,4	61
PA-14 GG	1600	5,0	60
PA-15 GG	1400	5,4	59
PA-16 GG	1320	5,8	59
PA-17 GG	1250	6,1	58
PA-18 GG	1180	6,5	59
PA-19 GG	1120	6,7	58
PA-20 GG	1000	7,5	57
PA-22 GG	950	8,0	57
PA-23 GG	900	8,3	56
PA-24 GG	850	8,7	53
PA-26 GG	800	9,4	53
PA-27 GG	750	9,7	52
PA-28 GG	710	10,5	53
PA-30 GG	670	10,8	53
PA-31 GG	630	11,5	53
PA-32 GG	600	11,9	51
PA-34 GG	560	12,3	49
PA-36 GG	530	13,3	50
PA-38 GG	500	13,7	47
PA-40 GG	475	15,0	48
PA-42 GG	450	15,4	48
PA-44 GG	425	16,0	46
PA-45 GG	400	16,8	47
PA-47 GG	375	17,5	47
PA-50 GG	355	19,4	48
PA-52 GG	335	20,2	46
PA-54 GG	315	21,0	44
PA-58 GG	300	21,7	45
PA-60 GG	280	23,8	45
PA-62 GG	275	24,1	44
PA-64 GG	265	25,0	43
PA-66 GG	250	26,5	46
PA-68 GG	243	28,0	44
PA-70 GG	236	28,0	44
PA-72 GG	224	29,0	42
PA-74 GG	212	30,0	42

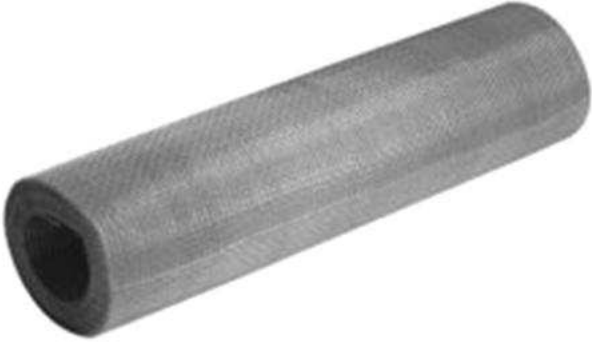
### ELEK KASASI

SIEVE FRAME

إطار غربال



CİNSİ PA-GG (GRIT GAUZE)	GÖZENEK AÇIKLIĞI (MICRON)	İPLİK SAYISI (N/CM)	ELEME YÜZEYİ (%)
PA-3 XXX	300	21,7	45
PA-4 XXX	280	23,8	45
PA-5 XXX	250	26,5	46
PA-6 XXX	212	30,0	40
PA-7 XXX	200	30,0	39
PA-8 XXX	180	36,0	39
PA-8 1/2 XXX	160	37,5	37
PA-9 XXX	150	41,0	38
PA-9 1/2 XXX	140	44,0	37
PA-10 XXX	132	45,0	40
PA-10 1/2 XXX	125	48,8	37
PA-11 XXX	118	49,0	34
PA-12 XXX	112	55,0	38
PA-13 XXX	100	57,0	32
PA-14 XXX	95	60,6	33
PA-14 1/2 XXX	90	67,0	36
PA-17 XXX	80	68,0	35
PA-3HD / ASTM 50	300	19,5	34
PA-5HD / ASTM 60	250	23,0	34
PA-6HD / ASTM 70	210	28,5	33
PA-8HD / ASTM 80	177	33,0	34
PA-9HD / ASTM 100	150	41,0	38
PA-11HD / ASTM 120	120	49,0	34
PA-13HD / ASTM 140	100	57,0	32



**ELEK TELİ**  
WIRE FOR SIFTER FRAME  
سلك الجهة المغربل الإطار



**KABUK SOYUCU TELİ (İTHAL)**  
WIRE OF SCOURER  
سلك من سكورر



**YENİ TİP KABUK SOYUCU TELİ (İTHAL)**  
NEW TYPE SCOURER WIRE  
نوع جديد سلك سكورر

KALİTE QUALITY	GÖZ ARALIĞI HOLE SIZE	TEL KALINLIĞI WIRE DIA (MM)	EN WIDTH (CM)	UZUNLUK LENGTH TOP-ROLL / M
E.GALVANİZ	10X10	1,5	115	30
E.GALVANİZ	15X15	1,6	100	30
E.GALVANİZ	20X20	2	100	30
E.GALVANİZ	10X10	1,6	115	30



**TAŞ AYIRICI TEL**  
DESTONER WIRE  
سلك ديستونر

KALİTE QUALITY	GÖZ ARALIĞI HOLE SIZE	TEL KALINLIĞI WIRE DIA (MM)	EN WIDTH (CM)	UZUNLUK LENGTH TOP-ROLL / M
CR-NI	1.2X1.2	0.8	120	25
CR-NI	1.2X1.2	0.8	130	25
CR-NI	1.2X1.2	0.8	140	25
CR-NI	1.2X1.2	1	140	25
SİYAH TEL	1.2X1.2	0,95	140	25
SİYAH TEL	1.2X1.2	0,95	140	25



**SAC KALINLIĞI**  
HAIR THICKNESS

1,5 MM

**ÖLÇÜLER**  
DIMENSIONS

500X1500 MM

**KABUK SOYUCU SACI**  
PERFORATED SHEET FOR SCOURER  
ورقة مثقبة ل سكورر



**ROTOFLOW**  
ROTOFLOW  
روتوفلو



**ROTOFLOW LASTIĞI**  
RUBBER FOR ROTOFLOW  
المطاط ل روتوفلو



**ROTOFLOW BEZİ**  
SLEEVES FOR ROTOFLOW  
الأكمام ل روتوفلو



ÇAP Ø  
(MM)

40

50

60

**GİJONLU ARA YATAK**  
SCREW BEARING TYPE 2  
المسمار تحمل نوع 2



**LASTİK TOKMAK & LASTİK ÇEKİÇ**  
RUBBER HAMMER  
لاستيوتوكماك ومطرقة مطاطية



**KUBUR TOKASI**  
BAG CLAMPING  
حقيبة لقط



**DEĞİRMEN ÇEKİCİ**  
CLAP FOR ROLLER MILL  
التصفيق لمطحنة الأسطوانة



**ALÜMİNYUM KLAPE**  
ALUMINIUM DIVERTER  
كباشة أليمنيوم



**KEPEK FIRÇASI ÜST GİRİŞ FENERİ**  
INLET GLASS FOR BRAN FINISHER  
مدخل الزجاج للنخالة التشطيب

### PASLANMAZ ELEK TELLERİ

#### STAINLESS STEEL WIRE MESH

شبكة أسلاك الفولاذ المقاوم للصدأ

KALİTE QUALITY	GÖZ ARALIĞI HOLE SIZE MICRON	CİNS TYPE MESH	TEL ÇAPI WIRE DIA MM	DELİK S. THREAD DIA 1 CM	EN WIDTH CM	UZUNLUK LENGTH M
CR-NI 304	800	25	0,19	9,8	160	30
CR-NI 304	850	24	0,19	9,4	160	30
CR-NI 304	900	23	0,19	9,1	160	30
CR-NI 304	950	22	0,21	8,7	160	30
CR-NI 304	1000	22	0,19	8,3	160	30
CR-NI 304	1120	19	0,21	7,5	160	30
CR-NI 304	1200	18	0,20	7,1	160	30
CR-NI 304	1250	18	0,21	6,8	160	30
CR-NI 304	1400	16	0,22	6,2	160	30
CR-NI 304	1600	14	0,21	5,5	160	30
CR-NI 304	1800	12	0,31	4,7	160	30

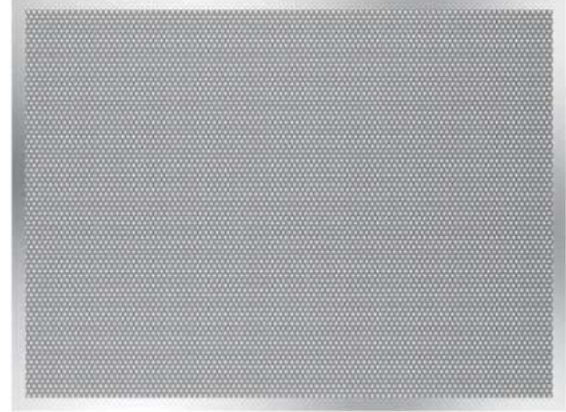
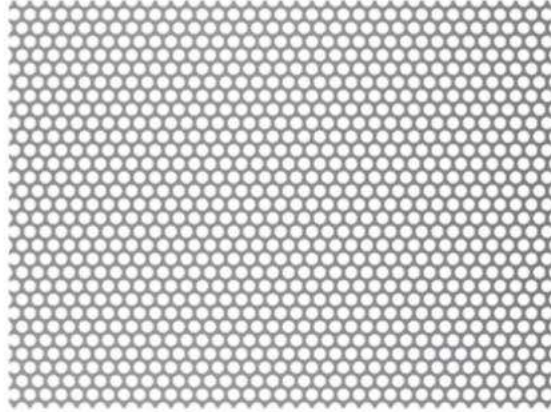
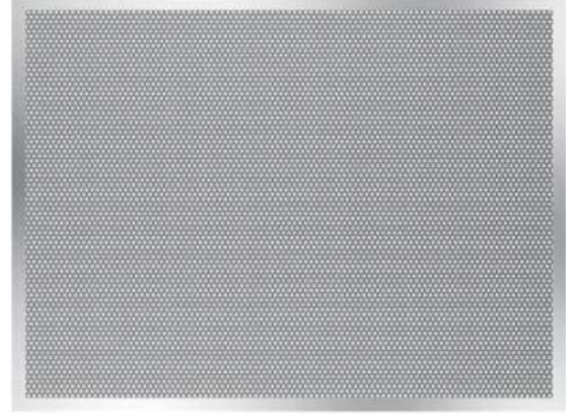
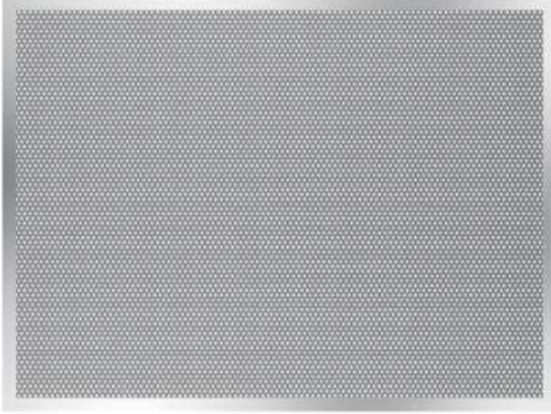


KALİTE QUALITY	GÖZ ARALIĞI HOLE SIZE MICRON	CİNS TYPE MESH	TEL ÇAPI WIRE DIA MM	DELİK S. THREAD DIA 1 CM	EN WIDTH CM	UZUNLUK LENGTH M
CR-NI 304	10000	2,2	1,5	0,87	100	30
CR-NI 304	8810	2,5	1,35	0,98	100	30
CR-NI 304	7266	3	1,2	1,18	100	30
CR-NI 304	6257	3,5	1	1,37	100	30
CR-NI 304	5350	4	1	1,57	100	30
CR-NI 304	4850	4	1,5	1,57	100	30
CR-NI 304	4080	5	1	1,96	100	30
CR-NI 304	3233	6	1	2,36	100	30
CR-NI 304	2836	7	0,8	2,75	100	30
CR-NI 304	2636	7	1	2,75	100	30
CR-NI 304	2525	8	0,65	3,14	100	30
CR-NI 304	1974	10	0,57	3,93	100	30
CR-NI 304	1644	10	0,9	3,93	100	30
CR-NI 304	1648	12	0,47	4,72	100	30
CR-NI 304	1518	12	0,6	4,72	100	30
CR-NI 304	1318	12	0,8	4,72	100	30
CR-NI 304	1200	12,5	0,8	4,92	100	30
CR-NI 304	1344	14	0,47	5,51	100	30
CR-NI 304	1214	14	0,6	5,51	100	30
CR-NI 304	1014	14	0,8	5,51	100	30
CR-NI 304	1217	16	0,37	6,29	100	30
CR-NI 304	1117	16	0,47	6,29	100	30
CR-NI 304	941	18	0,47	7,08	100	30
CR-NI 304	1020	20	0,25	7,87	100	30
CR-NI 304	900	20	0,37	7,87	100	30
CR-NI 304	870	20	0,4	7,87	100	30
CR-NI 304	770	20	0,5	7,87	100	30
CR-NI 304	778	24	0,28	9,45	100	30
CR-NI 304	766	25	0,25	9,84	100	30
CR-NI 304	716	25	0,3	9,84	100	30

KALİTE QUALITY	GÖZ ARALIĞI HOLE SIZE MICRON	CİNS TYPE MESH	TEL ÇAPI WIRE DIA MM	DELİK S. THREAD DIA 1 CM	EN WIDTH CM	UZUNLUK LENGTH M
CR-NI 304	666	25	0,35	9,84	100	30
CR-NI 304	616	25	0,4	9,84	100	30
CR-NI 304	596	30	0,25	11,81	100	30
CR-NI 304	548	30	0,3	11,81	100	30
CR-NI 304	496	30	0,35	11,81	100	30
CR-NI 304	478	30	0,37	11,81	100	30
CR-NI 304	446	30	0,4	11,81	100	30
CR-NI 304	505	35	0,22	13,77	100	30
CR-NI 304	425	35	0,3	13,77	100	30
CR-NI 304	455	40	0,18	15,74	100	30
CR-NI 304	415	40	0,22	15,74	100	30
CR-NI 304	385	40	0,25	15,74	100	30
CR-NI 304	328	50	0,18	19,68	100	30
CR-NI 304	288	50	0,22	19,68	100	30
CR-NI 304	258	50	0,25	19,68	100	30
CR-NI 304	283	60	0,14	23,62	100	30
CR-NI 304	243	60	0,18	23,62	100	30
CR-NI 304	242	70	0,12	27,55	100	30
CR-NI 304	197	80	0,12	31,49	100	30
CR-NI 304	182	90	0,1	35,43	100	30
CR-NI 304	154	100	0,1	39,37	100	30
CR-NI 304	131	120	0,08	47,24	100	30
CR-NI 304	109	150	0,06	59,05	100	30
CR-NI 304	91	180	0,05	70,85	100	30
CR-NI 304	77	200	0,05	78,74	100	30
CR-NI 304	61	250	0,04	98,42	100	30
CR-NI 304	45	300	0,04	118,11	100	30
CR-NI 304	43	325	0,035	127,95	100	30
CR-NI 304	33	400	0,03	157,48	100	30
CR-NI 304	25	500	0,025	206,70	100	30

## KEPEK FIRÇASI SACLARI BRAN FINISHER SIEVES

غرابيل تشطيب النخالة



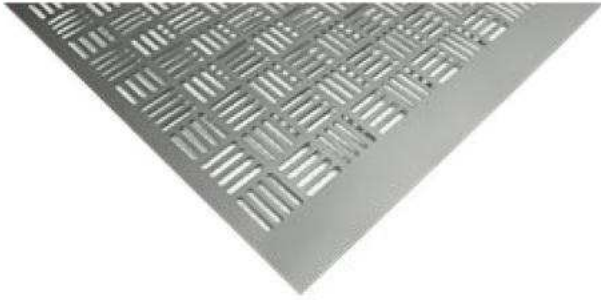
EBAT SIZE (mm)	KALINLIK THICKNESS (mm)	DELİK ÇAPI HOLS DIAMETER (mm)	DELİK ARALIĞI DISTANCE(T) (mm)
2000X1000	0,5	0,5	1,00
2000X1000	0,5	0,6	1,20
2000X1000	0,5	0,7	1,40
2000X1000	0,5	0,8	1,50
2000X1000	0,5	1,0	2,00
2000X1000	0,5	1,2	2,25
2000X1000	0,5	1,5	2,75
2000X1000	1,0	1,0	2,00
2000X1000	1,0	1,2	2,25



**ÜÇGEN DELİKLİ SAC**  
TRIANGLE PERFORATED METAL SHEET  
مثلث ورقة معدنية مثقبة



**GALVANİZLİ PANJURLU SAC**  
GALVANIZED PERFORATED METAL SHEET  
دوامه خرطوم شفاف



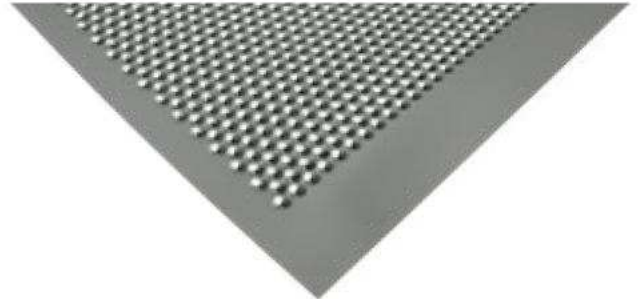
**TERSO DELİKLİ SAC**  
TERSO PERFORATED METAL SHEET  
ویل بارو



**YUVARLAK DELİKLİ SAC**  
ROUND PERFORATED METAL SHEET  
غربال الغراء



**OVAL DELİKLİ SAC**  
OVAL PERFORATED METAL SHEET  
سیلیکون



**TİRİYÖR SACI**  
TRIEUR PERFORATED METAL SHEET  
دبایس دباسة

ÇAP Ø (MM)	BOY H (MM)
130	80
120	150
130	150
145	150
165	150
185	150
215	150
57	300
60	300
63	300
70	300
76	300
83	300
89	300
102	300
108	300
114	300
120	300
127	300
130	300
140	300
145	300
159	300



ÇAP Ø (MM)	BOY H (MM)
60	100
63	100
70	100
76	100
83	100
90	100
102	100
108	100
114	100
120	100
127	100
130	100
140	100
120	50
130	50
140	50
159	100



**\*İSTENİLEN ÖLÇÜLERDE ÜRETİM YAPILMAKTADIR.**  
**\*IS PRODUCE DESIRED SIZE.**

هو إنتاج الحجر المطلوب.

### ELEK TELİ

WIRE FORE SIFTER FRAME

سلك الجبهة المغربل الإطار

### MAŞONLAR

RUBBER FOR PNEUMATIC

المطاط ل هوائي



### VALS SAAT KOVANI

ROLLER MILLER TURNING

الأسطوانة ميلر تحول



### VALS AYAR SAATİ

ROLLER MILL ADJUSTMENT CLOCK

الأسطوانة مطحنة تعديل على مدار الساعة

### VALS CAMI

INLET GLASSES OF ROLLER MILL

زجاج مدخل مطحنة الأسطوانة



### KELEBEK SOMUN (DİŞİ ERKEK)

BAKELITE HANDLE

مقبض البالكليت

### VALS FIRÇALARI ROLLER MILL BRUSHES

فرش مطحنة الأسطوانة

TAHTA EBATI  
(MM)

FIRÇA BOYU  
(CM)

\*İSTENİLEN ÖZELLİKLERDE YAPILABİLİR.  
\*PRODUCED IN DESIRED PROPERTIES.  
\*أنتجت في الخصائص المطلوبة

25X20

100 / 125

30X30

100 / 125

35X40

100 / 125



#### KAHVERENGİ OT VALS FIRÇASI

BROWN HERB ROLLER MILL BRUSH

براون عشب الأسطوانة مطحنة فرشاة

#### KIRMA VALS FIRÇASI

MIXED ROLLER MILL BRUSH

فرشاة مطحنة الأسطوانة المختلطة

#### TAMPIKO LISO VALS FIRÇASI

TAMPIKKO LISO ROLLER MILL BRUSH

تامبيكو ليسو الأسطوانة مطحنة فرشاة

#### SARI NAYLON VALS FIRÇASI

YELLOW NYLON ROLLER MILL BRUSH

فرشاة مطحنة نايلون صفراء



#### SASÖR FIRÇASI (PLASTİK&TAHTA)

PURIFEIR BRUSH

فرشاة بوريفير

#### AYARLI VALS FIRÇASI

ADJUSTABLE ROLLER BRUSH

فرشاة بكرة قابلة للتعديل

#### EL FIRÇASI

HAND BRUSH

فرشاة اليد



#### BORU FIRÇASI

PIPE CLEANER BRUSH

فرشاة تنظيف الأنابيب

#### SASÖR FIRÇA İTENEĞİ

PISTON FOR PURIFEIR BRUSH

مكبس لفرشاة بوريفير

#### VALS BIÇAĞI

SCRAPER OF ROLLER MILL

مكشطة مطحنة الأسطوانة



**7237 TAKOZ**  
7237 RUBBER WEDGE  
المطاط إسفين



**7281 TAKOZ**  
7281 RUBBER WEDGE  
المطاط إسفين



**7236 TAKOZ**  
7236 RUBBER WEDGE  
المطاط إسفين



**7386 TAKOZ**  
7386 RUBBER WEDGE  
المطاط إسفين



**MOTOR TAKOZ**  
WEDGE FOR MOTORS  
إسفين للمحركات



**7294 TAKOZ**  
7294 RUBBER WEDGE  
المطاط إسفين



**DESTEK VE YUVARLAK TAKOZ**  
SEPERATOR WEDGE  
سبيراتور إسفين



**TARARLI TAKOZ**  
SEPERATOR WEDGE  
سبيراتور إسفين



**TAŞ AYIRICI LASTİĞİ**  
RUBBER OF DESTONER-OUTLET RUBBER  
المطاط من المطاط ديستونر المخرج



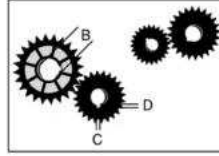
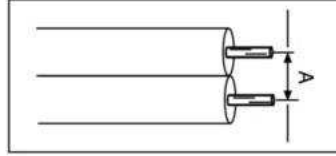
**VALS TRİGER KAYIŞLARI**  
7237 RUBBER WEDGE  
المطاط إسفين



**VALS TRİGER KAYIŞI (DANELİK İÇİN)**  
7236 RUBBER WEDGE  
المطاط إسفين



**VALS TOPU (KIRMA - LISO)**  
ROLLER  
الرول



- > A-MERKEZ ÖLÇÜSÜ
- > B-MİL ÇAPI
- > C-KAMA GENİŞLİĞİ
- > D-KAMA DERİNLİĞİ
- > LISO VE KIRMA VALS DİŞLİLERİ  
8 CM EN TAKIMI  
10 CM EN TAKIMI



**LISO VE KIRMA DEĞİRMEN VALS DİŞLİLERİ**  
GEAR FOR ROLLER MILLS  
والعتاد لمطاحن الأسطوانة



**BASKÜL (TERAZİ)**  
SCALES  
جداول



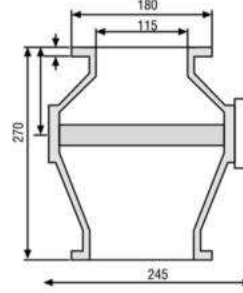
**KOVALI TAV MAKİNASI (KROM)**  
DAMPENER MACHINE  
آلة ترطيب



**TAV KOVASI**  
BUCKET FOR DAMPENER  
دلو لمرطب



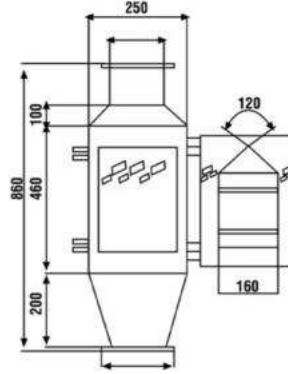
**SİLİNDİR VE PLAKA SEPERATOR MIKNATISLARI**  
BARRED MAGNET  
منعت المغناطيس



**MIKNATIS KUTUSU (ALÜMİNYUM)**  
ALUMINIUM MAGNET BOX  
الألومنيوم المغناطيس مربع



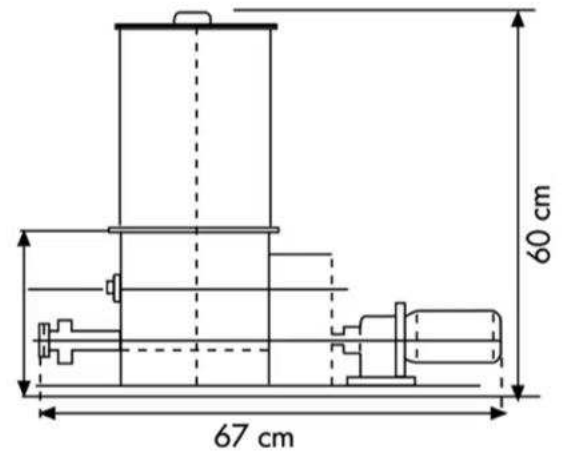
**MIKNATIS KUTUSU (SAC)**  
METAL MAGNET BOX  
صندوق مغناطيس معدني



**FÜZE TİPİ MIKNATIS**  
PIPE TYPE MAGNET  
نوع الأنابيب المغناطيس



**VITAMIN MAKİNASI**  
MICRO DOSEUR  
مايكرو دوسور





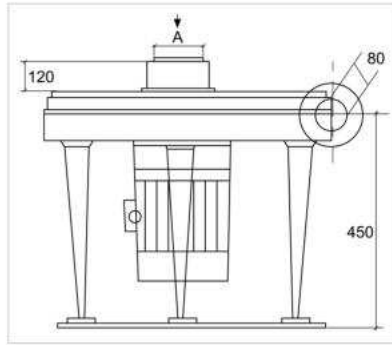
**HAVA KİLİDİ**  
AIR LOCK  
قفص الهواء

MODEL TYPE	KAPASİTE - UN T/H CAPACITY - FLOUR 54 D/DK	KAPASİTE - BUĞDAY T/H CAPACITY - WHEAT 54 D/DK
150	2.50	3.50
170	3.20	4.00
190	4.00	5.00
200	4.50	5.50
220	5.00	8.00
240	6.00	9.00
270	10.00	15.00
300	14.00	19.00
400	18.00	35.00
500	20.00	40.00



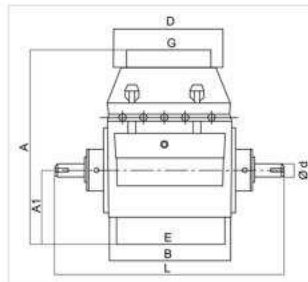
**İRMİK KIRICI**  
IMPACT DETACHER  
تأثير ديتشر

TEKNİK DEĞERLER / TECHNICAL VALUE				AĞIRLIK / WEIGHT	
ÇAP DIAMETER	GÜÇ KW POWER	DEVİR CIRCULATION	HACİM VOLUME	KG	DEVİR CIRCULATION
540	5,5	3000	1000	160	0,75
540	7,5	3000	1500	165	0,75



**PAÇAL**  
GRAIN MEASURER  
مقياس الحبوب

MODEL TYPE	A	A1	B	D	E	G	L	ØD
KÜÇÜK PAÇAL	355	125	275	240	240	190	500	30
BÜYÜK PAÇAL	360	155	275	225	240	360	600	30





**BUĞDAY MAKASI**  
KNIFE FOR WHEAT  
سكين للقمح



**SONDA**  
SAMPLE SYMMETRICAL PIPE  
عينة متناظرة الأنابيب



**DAİRESEL SALLAMALI LABORATUVAR ELEK**  
LABAROTORY SIEVE  
لإباروتوري غربال



**BUĞDAY ANALİZ ELEĞİ**  
WHEAT ANALYSSIS SIEVE  
غربال تحليل القمح



**UN ANALİZ ELEĞİ**  
FLOUR ANALYSSIS SIEVE  
غربال تحليل الدقيق



**GLUTEN ÇANAĞI**  
CHROME ASYMMETRICAL PIPE  
الكروم غير متناظرة الأنابيب



**ENZİM ÖLÇER 5100**  
ENZYME METER 5100  
انزيم متر



**SEDİMENTASYON**  
SEDIMENTATION  
الترسيب



**PFEUFFER HE 50**  
MESAURER MOISTURE  
ميساورر الرطوبة



**HEKTO LITRE**  
HECTOLITRE  
هكتوليتير



**VALSLİ DEĞİRMEN (MAKSİ C)**  
ROLLER MILLER FOR LABORATORY  
الأسطوانة ميلر للمختبر



**KÜL FIRINI**  
ASH OVEN  
فرن الرماد



**GLUTEN YIKAMA**  
GLUTEN  
الغلوتين



**GLUTEN İNDEKS**  
GLUTEN INDEX  
مؤشر الغلوتين



**TAV CİHAZI (TAHTA)**  
DAMPENER  
مرطب



**DEBİMETRE CAMI**  
FLOWMETER GLASS  
مقياس الجريان الزجاج



**DEBİMETRE (DOLAP)**  
FLOWMETER  
مقياس الجريان



**VİBRO MOTOR**  
VIBRO MOTOR  
فيبرو موتور

\* Ürünlerimizde galvanizli, DKP ve boyalı seçeneklerimiz mevcuttur.



**REDÜKTÖRLÜ MOTOR**  
MOTOR GEARBOX  
علبة تروس المحرك



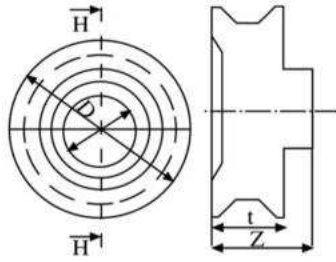
**ELEKTRİKLİ MOTOR**  
MOTOR  
المحرك



**VİBRO TAKATUKA**  
VIBRO FEEDER  
فيبرو الطاعم



**V KASNAKLARI**  
V-PULLEY  
الخامس بكرة



ÇAP DIAMETER	13-17 KANAL 13-17 CHANEL	22 KANAL 22 CHANEL
60	1-2	-
75	1-2-3	-
90	1-2-3-4	-
100	1-2-3-4	-
110	1-2-3-4	-
125	1-2-3-4	3-4-5
140	1-2-3-4	3-4-5
150	1-2-3-4	3-4-5
160	1-2-3-4	3-4-5
175	1-2-3-4	3-4-5
200	1-2-3-4	2-3-4-5
225	1-2-3-4	2-3-4-5
250	1-2-3-4	2-3-4-5
275	1-2-3-4	2-3-4-5
300	1-2-3-4	2-3-4-5
350	1-2-3-4	2-3-4-5
400	1-2-3-4	2-3-4-5
450	1-2-3-4	2-3-4-5
500	1-2-3-4	2-3-4-5
550	1-2-3-4	-
600	1-2-3-4	3-4-5
700	2-3-4	2-3-4



**UCF**



**UCFL**



**UCT**



**UCP**

**YATAKLI RULMANLAR**  
ROLLER BEARINGS  
محامل

RULMAN NO	Mil Ø (MM)	UCFL	UCL	UCP	RULMAN NO	Mil Ø (MM)	UCFL	UCL	UCP
204	20	X	X	X	211	55	X	X	X
205	25	X	X	X	212	60	X	X	X
206	30	X	X	X	213	65	X	X	X
207	35	X	X	X	214	70	X	X	X
208	40	X	X	X	215	75	X	X	X
209	45	X	X	X	216	80	X	X	X
210	50	X	X	X	217	85	X	X	X

### ÇELİK DİŞLİLER SPROCKETS

ضرس

(Z)	1/2	5/8	3/4	1"
11	51,3	64,8	78,0	104,4
12	54,9	69,4	83,3	111,5
13	60,0	75,5	91,0	121,4
14	63,8	80,4	96,5	129,1
15	67,6	84,4	102,1	136,4
16	71,4	89,7	108,0	144,0
17	75,2	94,5	113,6	151,9
18	79,0	99,3	119,4	150,5
19	82,8	104,2	125,2	167,4
20	88,4	110,8	133,1	177,8
21	92,2	115,8	139,2	185,7
22	96,3	120,7	145,1	193,6
23	100,1	125,8	150,9	201,4
24	104,2	130,6	157,9	209,3
25	108,2	135,7	162,8	217,4
26	112,0	140,5	168,9	225,3
27	115,8	145,6	174,8	233,2
28	119,9	150,4	180,9	241,3
29	124,0	155,5	186,7	249,2
30	127,8	160,6	192,8	257,3
31	131,9	165,4	198,6	265,2
32	135,9	170,5	204,7	273,3
33	140,0	175,5	210,8	281,2
34	143,8	180,4	216,7	289,3
35	147,9	185,4	222,8	297,2
36	151,9	190,5	228,9	305,3
37	156,0	195,5	234,7	313,2
38	160,0	200,4	240,8	321,3
39	163,8	205,5	246,9	329,2
40	167,9	210,6	252,8	337,3
41	172,0	215,4	258,9	345,5
42	175,8	220,5	264,9	353,3
43	179,8	225,5	270,8	361,5
44	183,9	230,7	276,9	369,6
45	188,0	235,7	283,0	377,5
46	192,0	240,6	289,1	385,6
47	196,1	245,6	294,9	393,7
48	199,9	250,7	301,0	401,6
49	204,0	255,8	307,1	409,7
50	208,0	260,9	313,2	417,9
51	212,1	255,7	319,0	425,7
52	216,2	270,8	325,1	433,9
53	220,2	275,9	331,2	442,0
54	224,3	280,9	337,3	450,1
55	228,1	286,0	343,4	458,0
56	232,2	290,9	349,3	466,1
57	236,2	295,9	355,4	474,2
58	240,3	301,0	361,5	482,1
59	244,4	306,1	367,6	490,2
60	284,4	311,2	373,7	498,4



(Z)	1/2	5/8	3/4	1"
60	284,4	311,2	373,7	498,4
61	252,5	316,3	279,5	506,5
62	256,3	321,1	385,6	514,4
63	260,4	326,2	391,7	522,5
64	264,4	331,2	297,8	530,6
65	268,5	336,3	403,9	538,7
66	272,6	341,4	409,7	546,6
67	276,6	346,5	415,8	554,8
68	280,7	351,6	421,9	562,9
69	284,8	356,5	428,0	571,0
70	288,6	361,4	434,1	578,9
71	292,6	366,5	440,2	587,0
72	296,7	371,6	446,0	595,1
73	300,8	376,7	452,1	603,3
74	304,8	381,8	458,2	611,1
75	308,9	386,9	464,3	619,3
76	313,0	391,7	470,4	627,4
77	317,0	396,8	476,5	635,5
78	321,1	401,9	482,4	643,7
79	324,9	406,9	488,5	651,5
80	329,0	412,0	494,6	659,7



**SN YATAKLI RULMANLAR**  
COST IRON BEARING  
تكلفة الحديد تحمل

KOD CODE	MİL ÇAPİ Ø (MM)
SN 507	30
SN 508	35
SN 509	40
SN 510	45
SN 511	50
SN 512	55
SN 513	60
SN 515	65
SN 516	70
SN 517	75
SN 518	80
SN 522	85



**V KAYIŞLAR**  
V - BELTS  
أحزمة الخامس

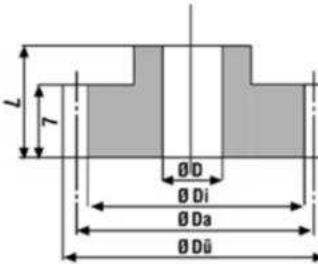
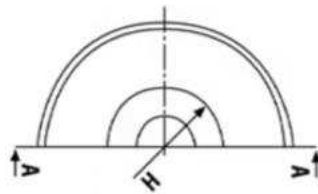


**ZİNCİR - KİLİT YARIM EK**  
CHAIN AND LOCKS  
سلسلة وأقفال

KOD CODE	HATVE	ZİNCİR	KİLİT	YARIM EK
001	3/8 X 7/32	I-II-III SIRA	I-II-III SIRA	I-II-III SIRA
001	1/2 X 5/16	I-II-III SIRA	I-II-III SIRA	I-II-III SIRA
001	5/8 X 3/8	I-II-III SIRA	I-II-III SIRA	I-II-III SIRA
001	3/4 X 7/16	I-II-III SIRA	I-II-III SIRA	I-II-III SIRA
001	1 8187	I-II-III SIRA	I-II-III SIRA	I-II-III SIRA

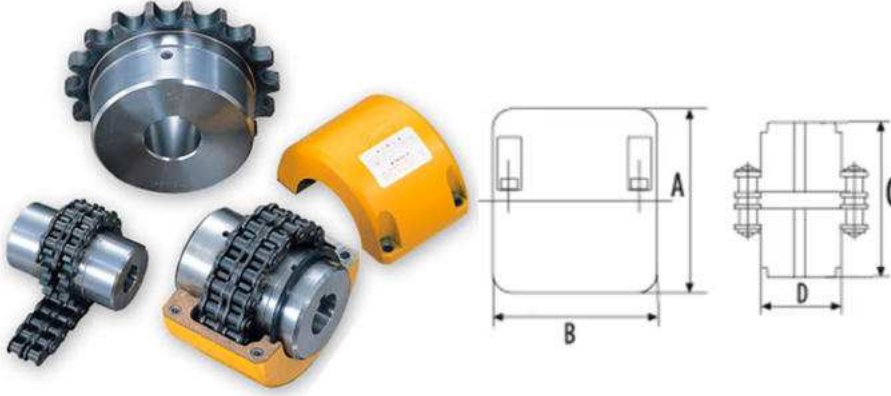


**ZİNCİR KAPLİN (TAKIM)**  
CHAIN COUPLINGS  
وصلات سلسلة



**ÖZELLİKLER**  
PROPERTIES

1/2 Ø.90 MM 3/4 Ø.135 MM  
5/8 Ø.113 MM 1" Ø.180 MM



KOD CODE	A (MM)	B (MM)	C (MM)	D (MM)
KC 4016	92	72	87,40	51,50
KC 4020	113	83	96,45	59,90
KC 5016	110	87	99,70	64
KC 5018	122	85	99,70	73,50
KC 5020	133	84	97,25	74,80
KC 6018	147	105	123,50	89,50
KC 6020	158	105	123,50	102,50
KC 6022	168	117	123,50	116
KC 8018	190	129	141,20	115
KC 8020	210	137	145,20	125
KC 8022	226	137	157,20	142
KC 10020	281	153	178,80	162
KC 12018	307	181	202,70	173
KC 12022	357	181	222,70	213

### KC ZİNCİR KAPLİN TAKIM

#### KC COUPLINGS

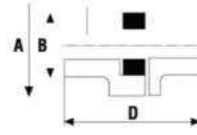
كبة سي وصلات



### YILDIZ KAPLİN YEDEĞİ

#### STAR COUPLINGS RUBBER

وصلات نجمة المطاط



ÇAP (A)	ÇAP (B)	YÜKSEKLİK (D)
65	46	76
80	51	93
95	60	106
110	72	116
125	80	118
140	93	131
160	107	136
180	110	160
200	128	162
225	133	180
250	146	208

### YILDIZ KAPLİN YEDEĞİ

#### STAR COUPLINGS RUBBER

وصلات نجمة المطاط



#### KOD CODE

DK- 14 PL

DK- 14 ÇELİK

DK- 24 PL

DK- 28 PL

DK- 32 PL

DK- 38 PL

### DL ELASTİK DİŞLİ KAPLİN (KAVRAMA)

#### DK ELASTIC COUPLINGS

دك وصلات مرنة



### KUMLAMA LASTİĞİ

#### RUBBER ROTOFLOW MACHINE

آلة روتوفلو المطاط



**PAKETLEME BANDI**  
BELT FOR PACKING  
حزام للتغليف



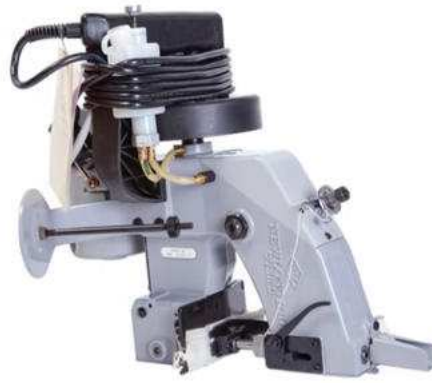
**İĞNE**  
NEEDLES  
الإبر



**DİKİŞ MAKİNASI KAYIŞI**  
SEWING MACHINE BELT  
حزام آلة الخياطة



**DS9C - DS9A SABİT ÇUVAL AĞZI DİKİŞ KAFASI**  
BAG SEWING MACHINE HEAD  
حقيبة آلة الخياطة رئيس



**NP7A PORTATİF DİKİŞ MAKİNASI**  
BAG SEWING MACHINE - NP7A NEWLONG  
ماكينة خياطة الحقائب-ان بي 7 ايه نيولونج



**DS9C-DS9A SABİT ÇUVAL AĞZI DİKİŞ MAKİNASI**  
BAG SEWING MACHINE  
حقيبة آلة الخياطة



**ELEK YAPIŞTIRICISI**  
SIEVE GLUE  
غريبال الغراء



**HAVALI TABANCA KT-50**  
AIR STAPLER  
دياسة الهواء



**SÜNGER PROFİLLER**  
SPONGE PROLES WICK  
الإسفنج بوليس القليل

KALINLIK (MM)	EN (MM)
5	10
5	15
5	20
5	25
5	30
5	40
5	50
10	10
10	15
10	20
10	30
10	40
10	50

# SLC

**DEĐİRMEN MALZEMELERİ**

MILLING MATERIALS / مواد مطحنة

+90 (554) 535 03 63

info@slcdegirmen.com

www.slcdegirmen.com

Fevziçakmak Mah 10576 Sk No:42 Karatay/KONYA, TURKEY